



OptiMix QuickChill AutoTemp 56

Tekniska data

10000035826-TDA-000-00



Apparaten på bilden kan vara utrustad med extrautrustning.

Kontrollpanelen kan monteras på höger eller vänster sida.

Grytor av samma modell kan sättas ihop två och två. Kontrollpanel finns i de yttre pelarna.

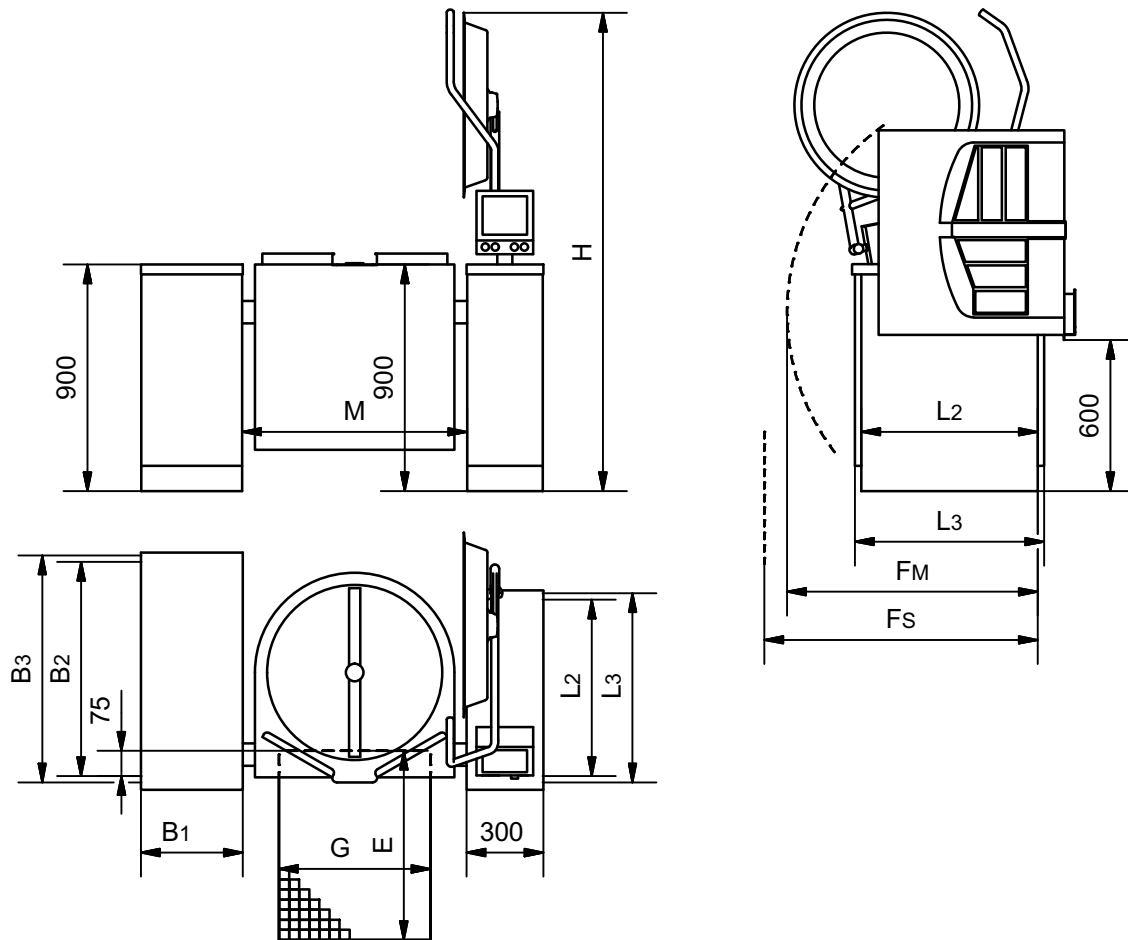
Grytan är byggd för kylning med isvatten.

Isvattnet skall pumpas från en isbank genom grytan där det kyler maten och sedan retur till isbanken. Isbank, pumpar etc. är en förutsättning för kylfunktionen.

Uppvärmning sker indirekt med 1 bar ångtryck och den maximala temperaturen är 120°C. Ångan kommer från ett externt ångsystem eller en inbyggd elektrisk ånggenerator.

OptiMix QuickChill 80 lit levereras inte med försörjning från externa ångsystem.

Mått på grytan och manöverpelare



Storlek	L2/L3 [mm]	Fm [mm]	Fs [mm]	H [mm]	M [mm]	G [mm]	E* [mm]
OptiMix QuickChill 80	700/750	930	1000	1790	725	500	800
OptiMix QuickChill 100	700/750	980	1000	1840	775	500	800
OptiMix QuickChill 150	700/750	1090	1090	1940	892	600	900
OptiMix QuickChill 200	700/750	1170	1170	2020	942	600	900
OptiMix QuickChill 250	700/750	1250	1250	2050	1040	600	900
OptiMix QuickChill 300	700/750	1330	1330	2130	1140	600	900

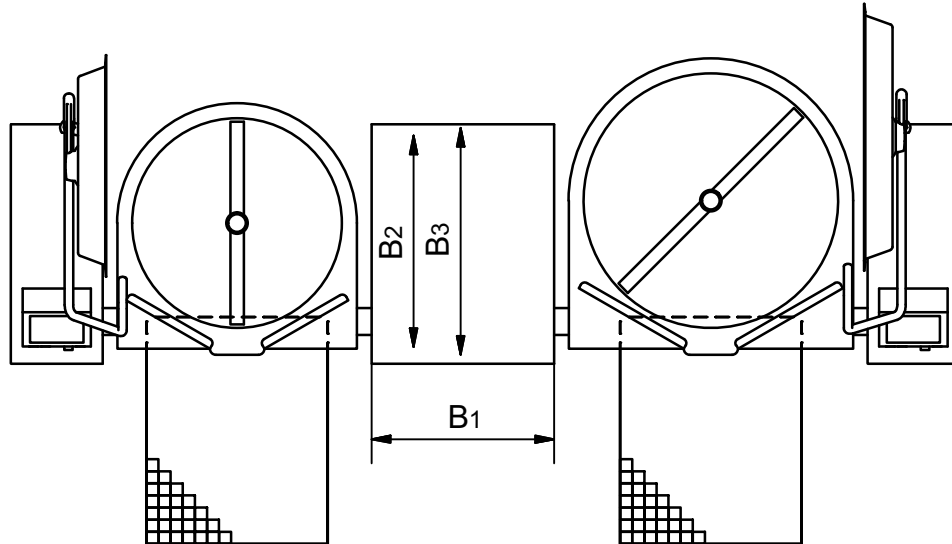
Fm är det minsta fysiska avståndet för att grytan ska kunna tippa. Fs är det minsta avståndet för att service ska vara möjligt.

Större avstånd rekommenderas för service och eventuellt klämrisk. Nationella / lokala bestämmelser måste alltid följas.

* För grytor med fjärilsventil eller tappkran kan innehållet rinna ut bakom golvbrunnen när grytan tippas med ventilen/kranen öppen. Detta kan t.ex. hända vid rengöring. Det rekommenderas att överväga att förlänga golvbrunnen bakåt i enlighet med måtten i avsnittet "Placering av avtappningskran".

Mått på stödpelarna för elektriskt uppvärmda grytor

Grytor av samma modell kan sättas ihop två och två. Kontrollpanel finns i de yttre pelarna.

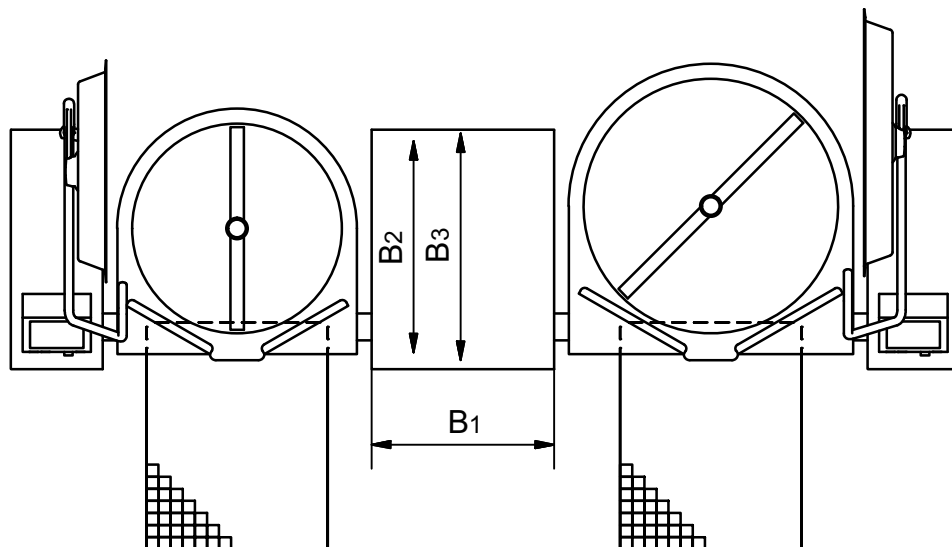


Typ	B1 [mm]	B2 [mm]	B3 [mm]	Fs [mm]
En el-uppvärmd gryta QuickChill	400	850	900	1250
Två el-uppvärmda grytor QuickChill	800	850	900	1250

Fs är det minsta avståndet för att service ska vara möjligt. Det skall jämföras mellan de olika Fs-måtten och grytan med det största Fs måttet skall användas.

Mått på stödpelarna för ång- uppvärmda grytor

Grytor av samma modell kan sättas ihop två och två. Kontrollpanel finns i de yttre pelarna.





Typ	B1 [mm]	B2 [mm]	B3 [mm]	Fs [mm]
En ång-uppvärmd gryta QuickChill	600	850	900	1250
Två ång-uppvärmda grytor QuickChill	1100	850	900	1250

Fs är det minsta avståndet för att service ska vara möjligt. Det skall jämföras mellan de olika Fs-måtten och grytan med det största Fs måttet skall användas.

El för el-uppvärmda grytor

I bruksanvisningen finns viktig information om försörjning och anslutning.

3~230V+PE, 50/60Hz

Storlek [l]	Effekt [kW]	Strömförbrukning [A]	Uppkokningstid 10-90°C [min]	Isc [kA] min/max
80	13,1	38/38/38	38	0,32/20
100	13,1	38/38/38	47	0,32/20
150	26,2	76/76/76	35	0,32/20
200	26,2	76/76/76	47	0,32/20
250	39	108/108/108	39	0,32/20
300	39	108/108/108	47	0,32/20

Läckström under 1 mA.

3~400V+PE, 50/60Hz

Storlek [l]	Effekt [kW]	Strömförbrukning [A]	Uppkokningstid 10-90°C [min]	Isc [kA] min/max
80	16,1	26/26/26	30	0,25/10
100	21,1	33/33/33	28	0,32/10
150	32,2	51/51/51	28	0,25/10
200	32,2	51/51/51	38	0,25/10
250	48	72/72/72	31	0,25/10
300	48	72/72/72	38	0,25/10

Läckström under 10 mA.



3~440V+PE, 50/60Hz

Storlek [l]	Effekt [kW]	Strömförbrukning [A]	Uppkokningstid 10-90°C [min]	Isc [kA] min/max
80	16,1	24/24/24	30	0,25/6
100	21,1	31/31/31	28	0,32/6
150	32,2	47/47/47	28	0,25/6
200	32,2	47/47/47	38	0,25/6
250	48	68/68/68	31	0,25/6
300	48	68/68/68	38	0,25/6

Läckström under 10 mA.

El för ång-uppvärmda grytor

I bruksanvisningen finns viktig information om försörjning och anslutning.

3~230V+PE, 50/60Hz

Storlek [l]	Effekt [kW]	Strömförbrukning [A]	Isc [kA] min/max
100	1,2	8/8/8	0,1/20
150	2,3	17/17/17	0,16/20
200	2,3	17/17/17	0,16/20
250	3,1	19/19/19	0,25/20
300	3,1	19/19/19	0,25/20

Läckström under 1 mA.

3~400V+PE / 3~440V+PE, 50/60Hz

Storlek [l]	Effekt [kW]	Strömförbrukning [A]	Isc [kA] min/max
100	1,2	5/5/5	0,1/10
150	2,3	8/8/8	0,1/10
200	2,3	8/8/8	0,1/10
250	3,1	9/9/9	0,16/10
300	3,1	9/9/9	0,16/10

Läckström under 10 mA.



3~440V+PE, 50/60Hz

Storlek [l]	Effekt [kW]	Strömförbrukning [A]	Isc [kA] min/max
100	1,2	5/5/5	0,1/6
150	2,3	8/8/8	0,1/6
200	2,3	8/8/8	0,1/6
250	3,1	9/9/9	0,16/6
300	3,1	9/9/9	0,16/6

Läckström under 10 mA.

Energieffektivitet

Grytorna har en energieffektivitet på 95%, mätt efter EFCEM's standard.

Mätningarna är gjorda med 400V anslutningseffekt. Beroende på verklig anslutningseffekt, utrustning, tillbehör mm så kan energieffektiviteten avvika lite.

Vatten

I bruksanvisningen finns viktig information om försörjning och anslutning.

Vatten	Tryck [bar]	Mängd [l/min]	Temperatur [°C]
Kallt	1,5-6	35	-
Varmt	1,5-6	35	< 60

Varmt vatten används endast när grytan är utrustad med en spolpistol eller när varmt vatten kan användas till matlagning.

Volym

Storlek [l]	Netto [l]	Brutto [l]	Diameter [mm]	Djup [mm]
80	80	91	531	455
100	100	113	581	475
150	150	169	700	494
200	200	222	750	561
250	250	278	850	556
300	300	334	950	545

Vikt

Storlek	Transportvikt* [kg]	Vikt i drift** [kg]
OptiMix QuickChill 80 AutoTemp 56	329	442
OptiMix QuickChill100 AutoTemp 56	344	484
OptiMix QuickChill 150 AutoTemp 56	453	665
OptiMix QuickChill 200 AutoTemp 56	483	756
OptiMix QuickChill 250 AutoTemp 56	547	893
OptiMix QuickChill 300 AutoTemp 56	582	972

* Transportvikt är inkl. en stödpelare med samma dimension som försörjningspelaren. Vikten är utan vatten i ånggeneratoren och utan tillbehör.

** Vikt i drift är inkl. en stödpelare med samma dimension som försörjningspelaren, ånggeneratoren fylld med vatten och grytan toppfylld med vatten. Vikten är utan tillbehör.

Ventilation

3~230V+PE, 50/60Hz

Storlek [l]	Sensibel [W]	Latent [W]	Ånga [kg/h]
80	420	2400	3,6
100	420	2400	3,6
150	840	4800	7,1
200	840	4800	7,1
250	1260	7200	10,6
300	1260	7200	10,6

3~400V+PE / 3~440V+PE, 50/60Hz

Storlek [l]	Sensibel [W]	Latent [W]	Ånga [kg/h]
80	525	3000	4,4
100	700	4000	5,9
150	1050	6000	8,8
200	1050	6000	8,8
250	1575	9000	13,2
300	1575	9000	13,2

VDI 2052 är en tysk standard, som kan användas till dimensionering av ventilationsanläggningar.

Värdena är snittvärden vid en genomsnittlig apparat och användningsmönster, men det faktiska behovet kommer att variera i förhållande till varje apparatens effektivitet, styrning och tillämpning. Ingen hänsyn har tagits till samtidighetsfaktor. Snittvärdena för detta kan likaledes hittas i VDI 2052.

Ljudnivå

Buller från maskinen < 60 dB(A).



Omrörare

Omrörarens hastighet: 5 - 155 varv per minut.

Ånga

I bruksanvisningen finns viktig information om försörjning och anslutning.

Används endast för grytor som värms upp från ett externt ångsystem.

Storlek [l]	Ångförbrukning 10-90° (20 min.) [kg/h]
100	58
150	88
200	115
250	144
300	173

Tryckluft

I bruksanvisningen finns viktig information om försörjning och anslutning.

Storlek	Tryck [bar]	Mängd [l/min]
Alla	7-8	5

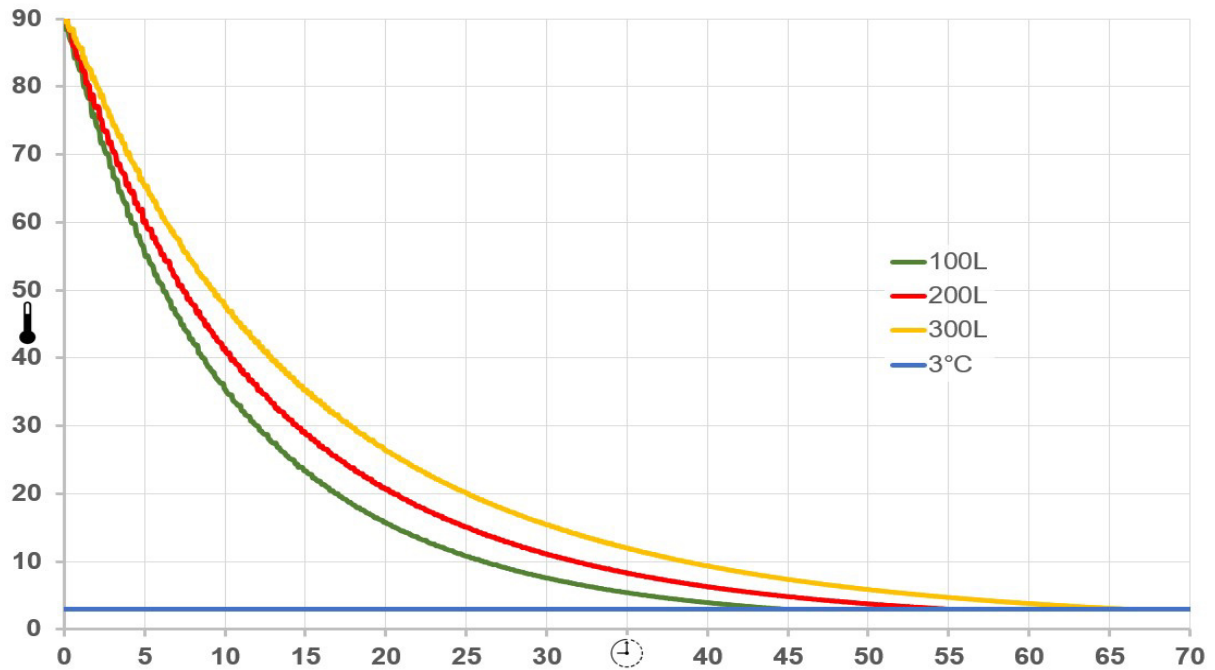
Förbrukning av tryckluft sker främst när man byter från kylning till värme. Detta tar mindre än 5 minuter.

Kylningstider

Data gällande nedkylning av en gryta fylld med vatten och med det rekommenderade genomflödet av isvatten.

Grytan kyls med isvatten från en isbank och vattnet i grytan rörs om med 15 varv i minuten i ett vändade omrörningsprogram.

Storlek [l]	65-10°C [min]	90-10°C [min]	90-3°C [min]
100	22	26	44
200	27	32	55
300	37	42	66

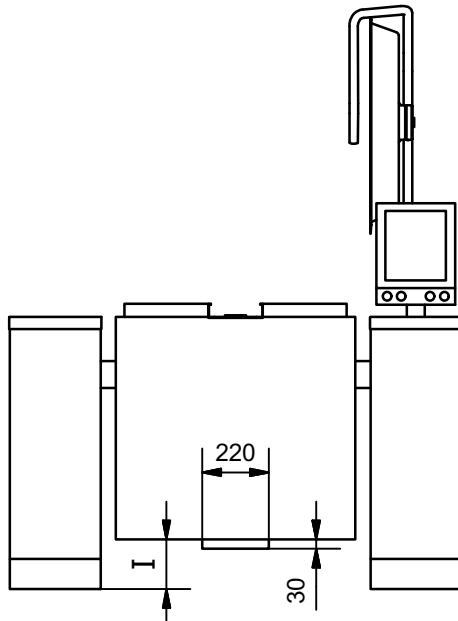


Isvatten

I bruksanvisningen finns viktig information om försörjning och anslutning. Dessutom finns det information om storlek, val av isbank, rör och pumpar.

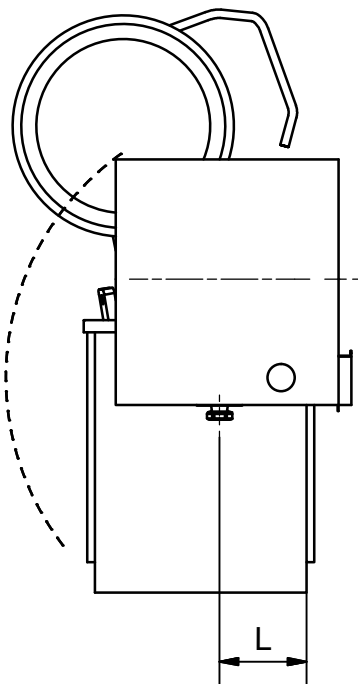
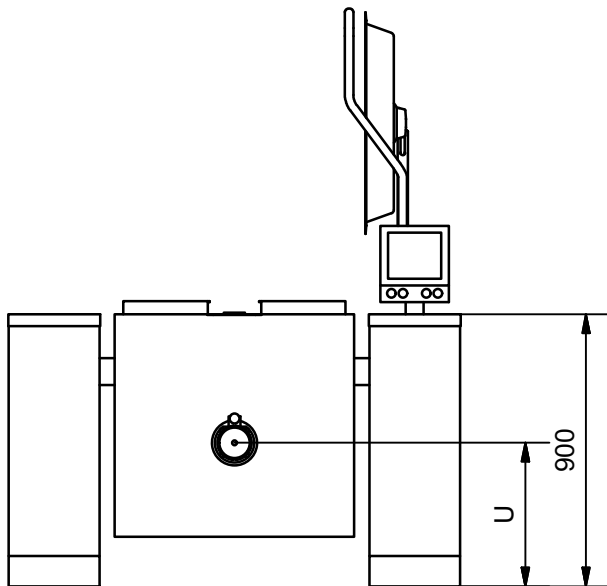
Storlek [l]	Is per nerkylning EI-uppvärmd [kg]	Is per nerkylning Ång-uppvärmd [kg]	Genomströmning [l/s]
80	124	-	2,2
100	152	140	2,2
150	235	214	3,7
200	304	283	3,7
250	386	355	3,7
300	463	426	3,7

Avstånd under grytkroppen



Storlek [l]	I [mm]
80	210
100	190
150	160
200	95
250	100
300	110

Placering av avtappingskran



Storlek [l]	L [mm]	U [mm]
80	240	555
100	250	545
150	255	540
200	315	480
250	300	495
300	270	525

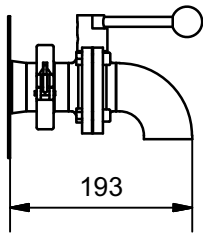
Extrautrustning

Fjärilsventil med utlopp nedåt

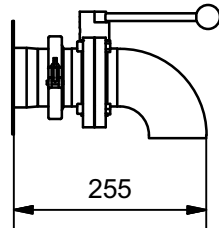
Enheten kan demonteras, t.ex. vid rengöring och en plugg ingår så att röret kan stängas när ventilen inte är monterad.

Vinkeln är svetsad mot ventilen, vilket ger en kort konstruktion.

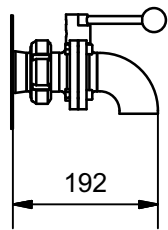
2" ISO Clamp



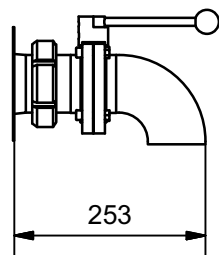
3" ISO Clamp



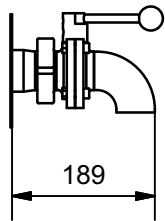
2" SMS



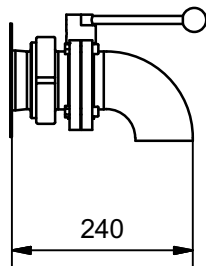
3" SMS



2" DS



3" DS

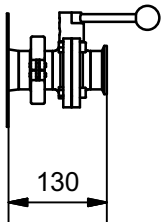


Fjärilsventil med anslutning till pump

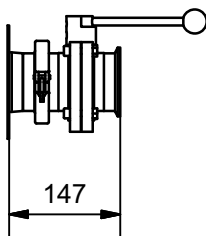
Denna ventil är lämplig för anslutning av pumpar till grytan. Om en vinkel (tillval) är monterad kan ventilen också användas utan pump, t.ex. vid rengöring.

Enheten kan demonteras, t.ex. vid rengöring och en plugg ingår så att röret kan stängas när ventilen inte är monterad.

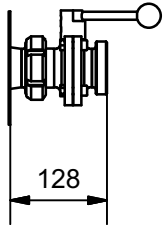
2" ISO Clamp



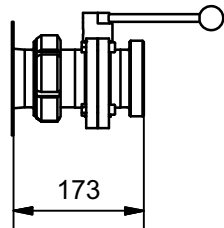
3" ISO Clamp



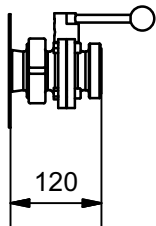
2" SMS



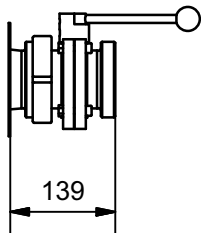
3" SMS



2" DS

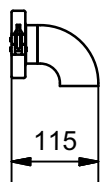


3" DS

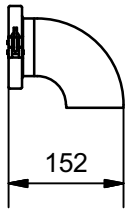


Vinkel för fjärilsventil

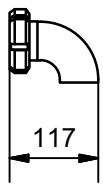
Lös vinkel för fjärilsventil 2" ISO Clamp



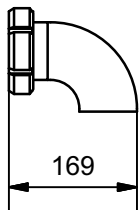
Lös vinkel för fjärilsventil 3" ISO Clamp



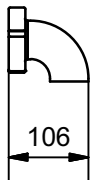
Lös vinkel för fjärilsventil 2" SMS



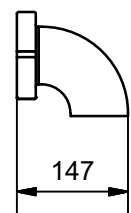
Lös vinkel för fjärilsventil 3" SMS



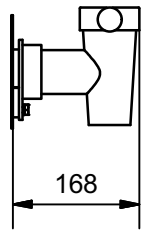
Lös vinkel för fjärilsventil 2" DS



Lös vinkel för fjärilsventil 3" DS

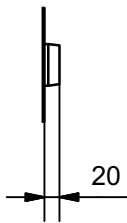


Avtappingskran typ Echtermann

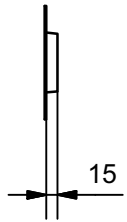


Genomförning för kundspecifik lösning

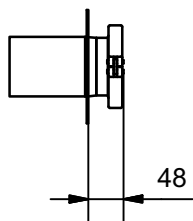
2" genomförning



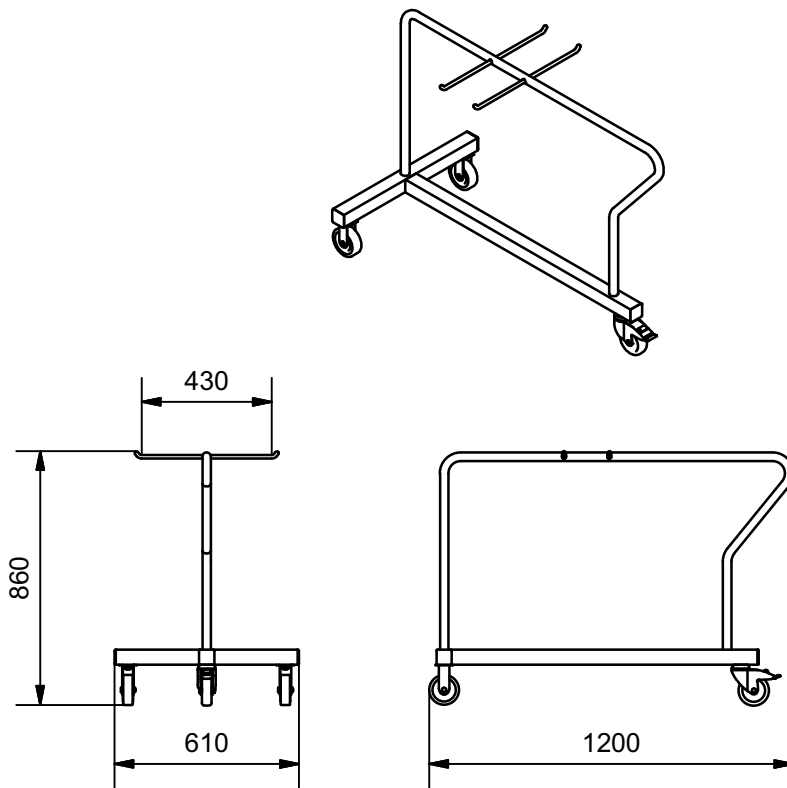
3" genomförning



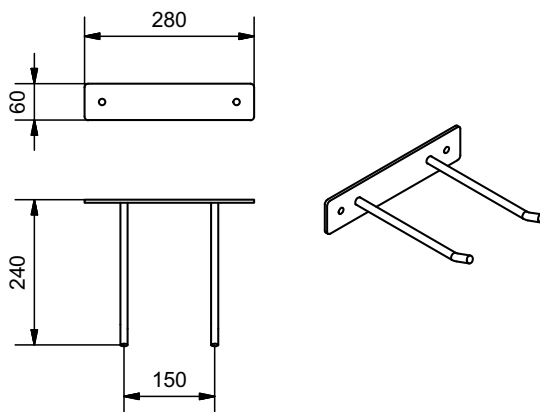
3" genomförning för ISO Clamp



Redskapsvagn



Väggbeslag för tillbehör



Rätt till ändringar förbehålls. Med förbehåll för utskriftsfel.