

# Kokpal modell KSF

## *Tekniska data*

10000011894-DOC-000-02



Kokzonerna mäter 40x40 cm och har en effekt på 3,8 kW (dock 3,5 kW vid 3x230 V).



## Innehållsförteckning

<b>Kokpal modell KSF</b> .....	<b>1</b>
Innehållsförteckning .....	2
<b>Tekniska data</b> .....	<b>3</b>
El .....	3
3~230V+PE, 50/60Hz .....	3
3~400V+PE, 50/60Hz .....	3
3~440V+PE, 50/60Hz .....	3
Ventilation .....	3
3~230V+PE, 50/60Hz .....	3
3~400V+PE / 3~440V+PE, 50/60Hz .....	3
Kapslingsklassning .....	4
<b>Produktmått</b> .....	<b>5</b>
KSF 40 .....	5
KSF 40-2 .....	6
<b>Extrautrustning</b> .....	<b>7</b>
Fastsättning i golv .....	7
<b>Installationsmått</b> .....	<b>8</b>
KSF 40 .....	8
KSF 40-2 .....	8

## Tekniska data

### EI

I bruksanvisningen finns viktig information om försörjning och anslutning.

#### 3~230V+PE, 50/60Hz

Typ	Zoner	Effekt [kW]	Strömförbrukning [A]
KSF 40	1 x 400x400mm	3,5	15/15/0
KSF 40-2	2 x 400x400mm	7,0	15/15/26

#### 3~400V+PE, 50/60Hz

Typ	Zoner	Effekt [kW]	Strömförbrukning [A]
KSF 40	1 x 400x400mm	3,8	10/10/0
KSF 40-2	2 x 400x400mm	7,6	10/16/10

#### 3~440V+PE, 50/60Hz

Typ	Zoner	Effekt [kW]	Strömförbrukning [A]
KSF 40	1 x 400x400mm	3,8	9/9/0
KSF 40-2	2 x 400x400mm	7,6	9/15/9

## Ventilation

#### 3~230V+PE, 50/60Hz

Typ	Sensibel [W]	Latent [W]	Ånga [kg/h]
KSF 40	700	280	0,4
KSF 40-2	1400	560	0,8

#### 3~400V+PE / 3~440V+PE, 50/60Hz

Typ	Sensibel [W]	Latent [W]	Ånga [kg/h]
KSF 40	760	304	0,4
KSF 40-2	1520	608	0,9

VDI 2052 är en tysk standard, som kan användas till dimensionering av ventilationsanläggningar.



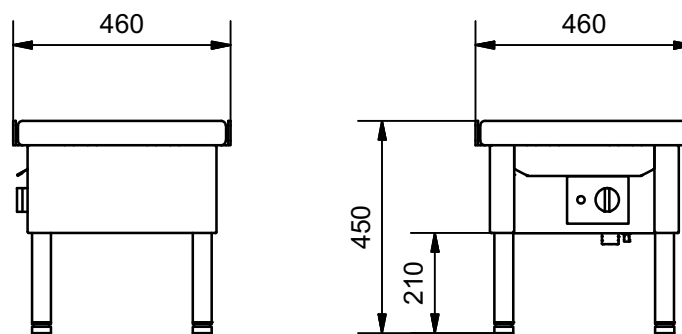
Värdena är snittvärden vid en genomsnittlig apparat och användningsmönster, men det faktiska behovet kommer att variera i förhållande till varje apparatens effektivitet, styrning och tillämpning. Ingen hänsyn har tagits till samtidighetsfaktorn. Snittvärdena för detta kan likaledes hittas i VDI 2052.

## **Kapslingsklassning**

IPX4

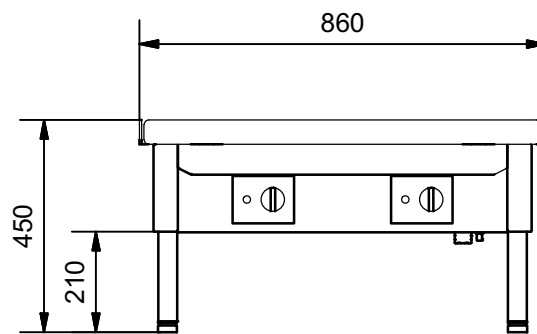
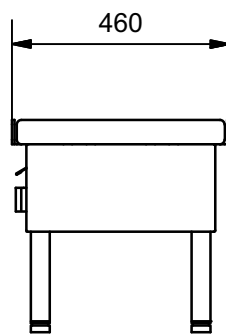
# Produktmått

## KSF 40



Se avsnittet "Installationsmått" för platsbehovet runt apparaten.

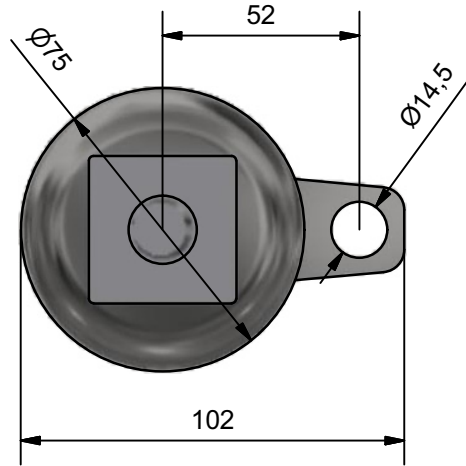
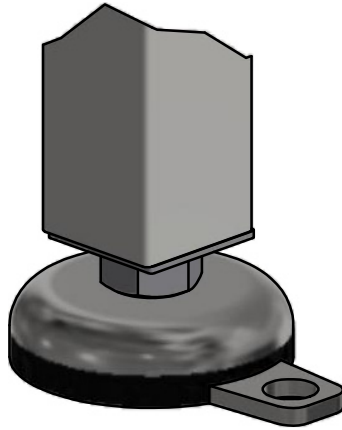
## KSF 40-2



Se avsnittet "Installationsmått" för platsbehovet runt apparaten.

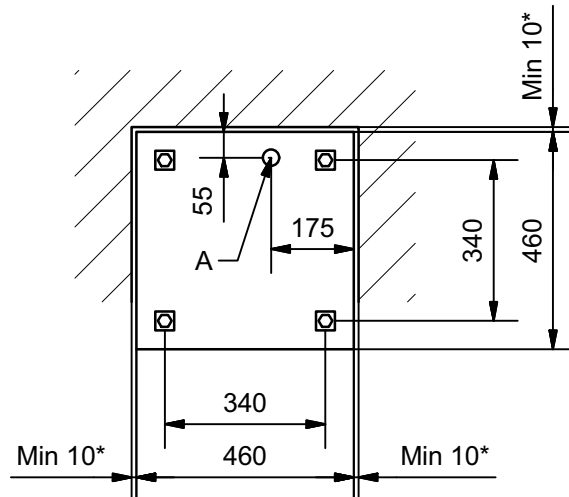
# Extrautrustning

## Fastsättning i golv



# Installationsmått

## KSF 40

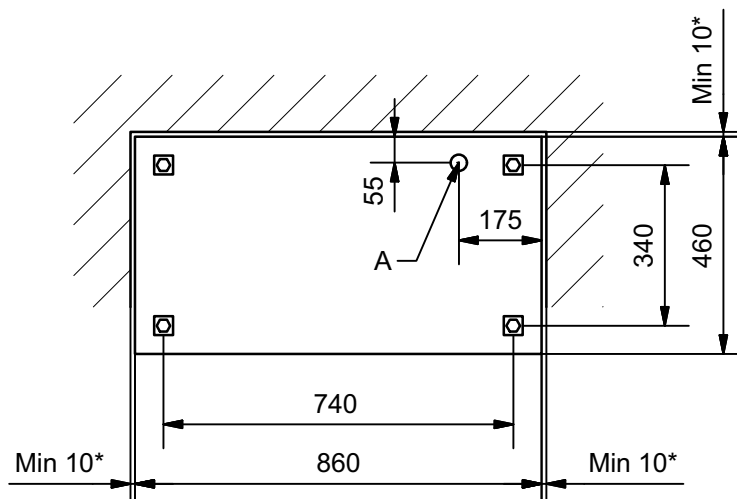


A: Mindst 500mm elkabel över golv.

\* Minst 100mm när placerat uppåt brännbart material.

För att det ska gå att använda och underhålla apparaten måste det finnas ett fritt område på minst 800 mm framför den.

## KSF 40-2



A: Mindst 500mm elkabel över golv.

\* Minst 100mm när placerat uppåt brännbart material.





För att det ska gå att använda och underhålla apparaten måste det finnas ett fritt område på minst 800 mm framför den.